

2026

Formation Initiateur-entraîneur en orientation subaquatique



Serge ZAEPFEL

Commission régionale EST
d'orientation subaquatique

16/05/2026

Stage Cadres

Formation passerelle initiateur-entraîneur en orientation subaquatique

Un stage de formation des cadres est prévu le samedi 16 mai 2026

Formation destinée aux initiateurs des autres commissions sportives et de la technique

09h00-12h00 en salle

- Module 3 présentation de la commission
- Module 4 Partie réglementaire
- Module 5 Technique de nage et de recherches en orientation
- Module complémentaire : honorabilité et violence dans le sport
- Module complémentaire : développer l'orientation enfants/plongeurs
- Module complémentaire : Fascicule d'orientation

12h00-13h30

- Pause (repas libre ou traiteur) selon choix des stagiaires

13h30-16h00

- Partie pratique dans l'eau **prévoir votre matériel de plongée**

Les fiches d'inscriptions sont à renvoyer avant la formation à : serge.zaepfel@evc.net

La participation aux frais de stage est de 40€ (Brevet inclus)

Possibilité repas traiteur sur place en sus

Le paiement se fera en ligne, au plus tard 48h avant la formation

Pour les repas traiteur une semaine avant

Frais d'inscription à régler pour valider l'inscription

PAYEMENT

Adresse du jour :

Rue de Lingolsheim Gravière du Fort à Holtzheim (67)

Feuille d'inscription à retourner max 48h avant la formation par mail

Nom :

Prénom :

Club :

Numéro de licence :

Brevets FFESSM (Entourez le ou les brevets)

Niveau de plongée* N1 – N2 – N3 – N4 - MF1 – MF2

Initiateur* Club – Apnée – Hockey Sub - NAP - PSP - Tir sur cible – Audiovisuel

Brevet RIFA* OUI – NON

Adresse postale :

Numéro de téléphone :

Adresse email :

L'organisation prendra des photos lors de cette formation si vous ne voulez pas être photographié cochez la case :

Accès à la Gravière du Fort :

Accès à la Gravière du Fort :

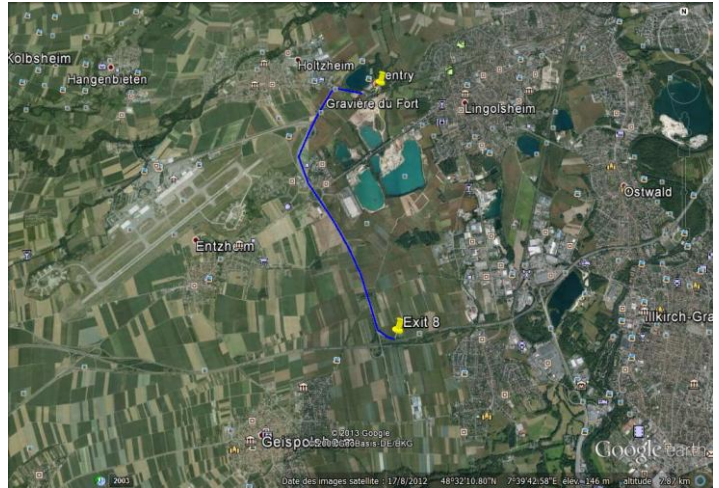
La Gravière du Fort impasse de la gravière
(rue de Lingolsheim) 67810 HOLTZHEIM

Sortie 7 Aéroport/Entzheim sur A35 tout droit direction Holtzheim puis au rond point 1^{ère} à droite l'entrée de la gravière se trouvera sur votre droite après environ 200mètres.

GPS

latitude 48°33'23.25"N

longitude 7°39'54.07"E



Hôtel Ibis*** Aéroport Lingolsheim

2 Rue Du Maréchal Foch, Rte de Schirmeck, 67380 Lingolsheim **Tarif négocié :**

-60 € la nuit for 2 personnes en weekend,

-65 € la nuit en semaine.

-Petit déjeuner 12 € par personne.

Tél - 03 88 77 18 18

Réservation sur le site : <https://all.accor.com/hotel/1588/index.fr.shtml>

Et préciser que la réservation se fait dans le cadre de la plongée à la Gravière du Fort.

Hôtel KYRIAD*** Strasbourg sud lingolsheim

A 4 minutes de la Gravière à Lingolsheim,

59 rue du maréchal Foch, Lingolsheim 67830

Tarif négocié "sport":

-52 € la chambre pour 2 ou 3 personnes,

-Petit déjeuner 12.50 € par personne.

Tél - 03 88 76 11 00

direction@kyriad-lingolsheim.com

Très bon accueil, chambres spacieuses avec de quoi ranger son sac de plongée.

Hôtel b&b**

A 2 min de la Gravière

10 rue Joseph Graff, Holtzheim

Tarif négocié :

-53€ la chambre pour 2 personnes

-Petit déjeuner à 8.50€ par personne

Tel 03 90 20 22 22

Lors de la réservation ou du paiement, il suffira de signaler que vous êtes usager de la Gravière du Fort.

➤ **Camping**

<https://www.camping-strasbourg.com/en/>
<https://www.camping-strasbourg.com/de/>