

CHAMPIONNAT GRAND EST 2024 Open
1ère Manche De La Coupe De France ELITE 2025
12/13 OCTOBRE 2024
Gravière du Fort



Christine Bossé

LA GRAVIÈRE DU FORT
BASE FÉDÉRALE
DE LA RÉGION EST DE LA
FÉDÉRATION FRANÇAISE
ÉTUDES & SPORTS SOUS-MARINS



 plongée
nature
& sports
subaquatiques
FFESSM
GRAND EST
ORIENTATION SUBAQUATIQUE

Fédération Française
d'Études et de Sports
Sous-Marins

PROGRAMME DU TROPHEE DES CIGOGNES OPEN 2025

SAMEDI 12 octobre 2024

9h00-12h00	Accueil des concurrents, entraînement, relevés caps et distances
11h00	Réunion des chefs d'équipes
12h00	pause
13h30	Épreuve 5points jeunes
15h00	Épreuve étoile élite
17h00	Remises des prix jeunes

DIMANCHE 13 octobre 2024

09h30	Épreuve course en M
11h30	Remise des médailles « élite »
12h00	pause et fin

Interdictions sur la Gravière du fort:



**DO NOT THROW
CIGARETTE BUTTS
ON THE GROUND**



CONDITIONS DE PARTICIPATION POUR L'ORIENTATION ENFANTS/JEUNES

Avoir une aptitude à nager au moins 400 mètres en PMT.

Avoir une autorisation parentale

Visite médicale : la présentation d'un certificat médical de non contre indication à la nage avec palme ou à l'orientation sub, délivré par un médecin fédéral, un médecin spécialisé tel que défini dans l'annexe 1 du règlement médical fédéral ou médecin du sport.

CONDITIONS DE PARTICIPATION POUR L'ORIENTATION EN BOUTEILLE "ÉLITE"

Être titulaire du niveau 1 de plongée ou de la qualification technique pour l'orientation subaquatique.

Avoir une autorisation parentale annuelle pour les mineurs.

Visite médicale à jour selon la réglementation fédérale en vigueur (médecin fédéral ou médecin du sport).

- Assurance loisir 1 minimum ou équivalent
- Carte TIV
- Le règlement est celui de la CNOS.
- **Rappel important : le numéro de bouée vertical est obligatoire ou le nom apposé sur les flancs de la bouée pour la catégorie élite**
- L'inscription est de 25 € par compétiteur de la catégorie Élite (15€ pour les -18 ans, 5€ catégorie PMT).
- Le gonflage des bouteilles est assuré par les clubs participants.

PAYEMENT CASCH 30€

Dans le cadre du label ECOSUB :

- **Savon bio obligatoire pour enfiler les combinaisons et palmes, fournit par l'organisation,**
- **Bac pour rincer le masque obligatoire mis à disposition**
- **Adopteunepoubelle.com**
- **Utilisez vos gobelets rigides**

Inscriptions :

Payement en ligne : **Frais d'inscription à régler en ligne pour valider l'inscription**

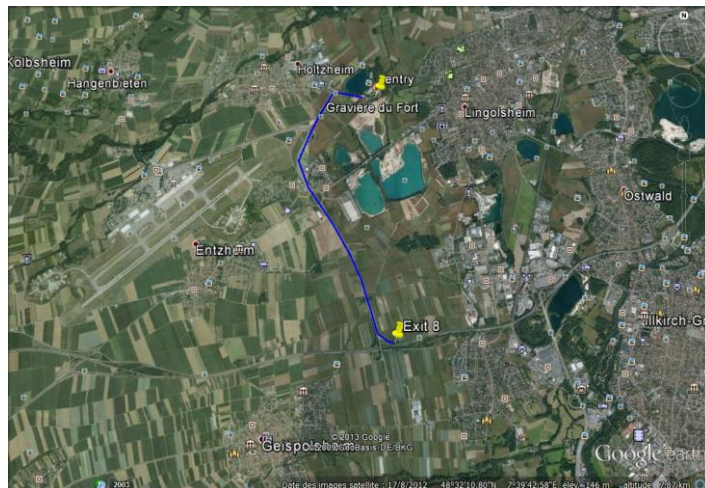
FR76 1027 8010 8300 0208 1940 604 BIC CMCIFR2A FFESSM CRGE

Section Orientation

Les fiches d'inscription ainsi que les certificats médicaux sont à envoyer 48h à l'avance

A : serge.zaepfel@evc.net

Accès à la Gravière du Fort :



**Sortie 7 Aéroport/Entzheim sur A35 tout droit direction Holtzheim puis au rond point 1^{ère} à droite
l'entrée de la gravière se trouvera sur votre droite après environ 200mètres.**

GPS

- latitude 48°33'23.25"N
- longitude 7°39'54.07"E

site de la gravière:



Hotels :

Hotel B&B Strasbourg Holtzheim 10 Rue Joseph Graff, 67810 Holtzheim (1km)

[Séjournes dans notre hôtel à deux pas de l'aéroport de Strasbourg | B&B HOTELS \(hotel-bb.com\)](http://www.b-b-hotels.com)

Tarif : Gravière du Fort

**Hôtel ibis Strasbourg Aéroport Le Zenith 2 rue du Maréchal Foch Route de Schirmeck
67380 – LINGOLSHEIM (3km)**

<http://www.ibis.com/fr/hotel-1588-ibis-strasbourg-aeroport-le-zenith/index.shtml>

➤ **Camping**

<https://www.camping-strasbourg.com/en/>

<https://www.camping-strasbourg.com/de/>

COMMISSION REGIONALE D'ORIENTATION SUBAQUATIQUE EST

FICHE D'INSCRIPTION

12/13 octobre 2024

Nom et adresse du club :

Chef d'Equipe :

Certifie que les concurrents inscrits ci-dessous sont au moins titulaires du niveau fédéral 1 ou titulaire de la qualification technique à la pratique de l'orientation, possèdent la licence FFESSM avec assurance individuelle complémentaire Loisir 1 minimum ou équivalent, une autorisation parentale pour les mineurs ainsi qu'un certificat médical de non contre-indication à la pratique du sport de compétition.

Attention inscriptions dans l'ordre des départs.

PMT **Élite**

DAMES

	NOM et Prénom	née le	n° licence	n° bouée
1
2
3
4
5

HOMMES

	NOM et Prénom	né le	n° licence	n° bouée
1
2
3
4
5

A envoyer à serge.zaepfel@evc.net avec les certificats médicaux 48 heures avant la compétition

Autorisation parentale ou tutélaire

Je soussigné (nom, prénom) :

Agissant en qualité de* : Père Mère Tuteur

Autorise (nom, prénom) :

A pratiquer l'activité : Orientation Subaquatique

A participer à la manifestation suivante :

Interclub Coupe de France Championnat de France
Stage France

Coupe du Monde Championnat d'Europe

Dates de la manifestation : Personne à prévenir :

.....

 :

J'autorise en outre M., RIEFFEL Laurent à prendre, en cas d'urgence, les mesures nécessaires à la santé de l'enfant :.....
(Hospitalisation, opération...).

Fait à

Le

Signature :